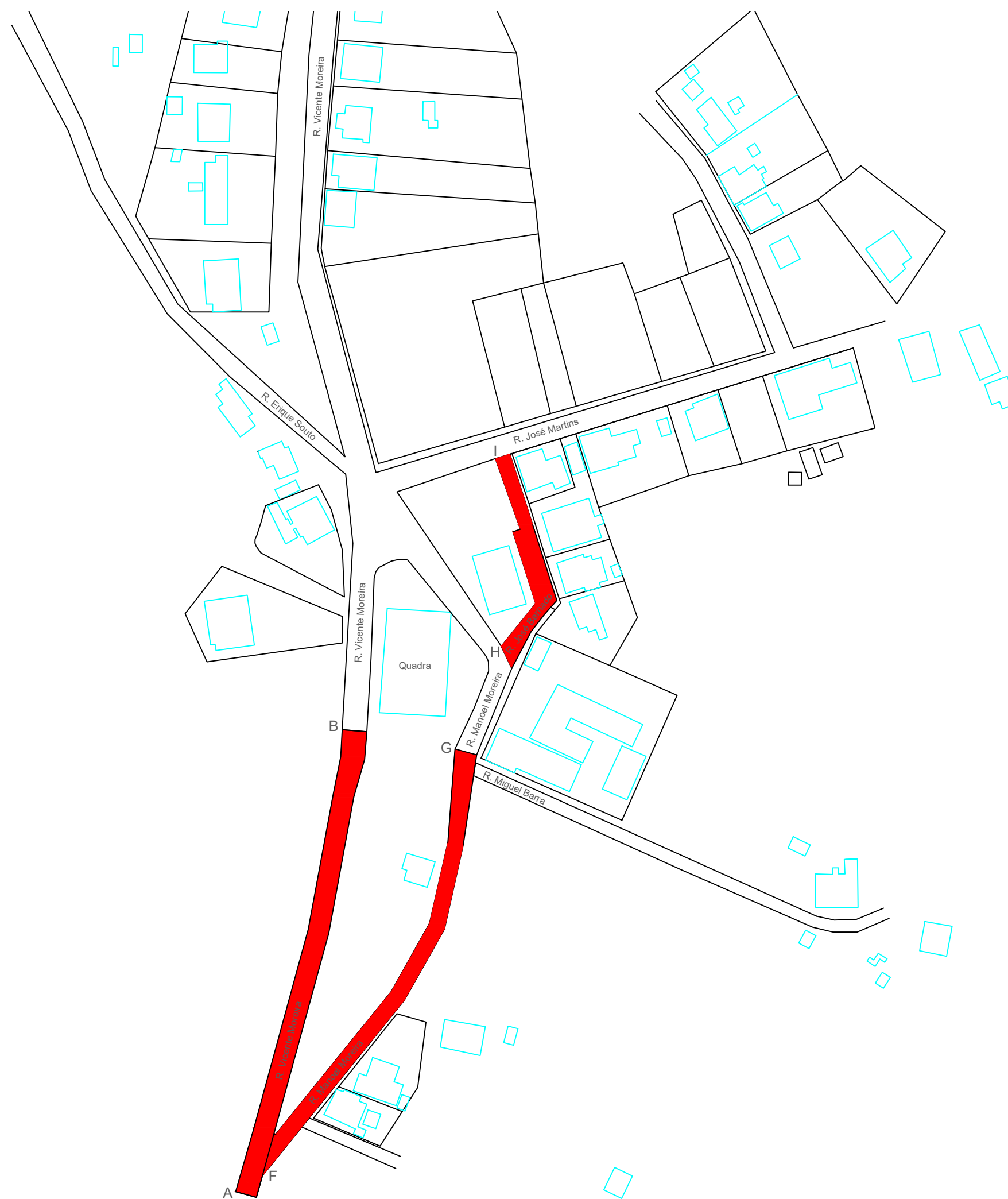


PLANTA BAIXA- RUA VICENTE MOREIRA- TRECHO A-B /RUA MANOEL MOREIR
ESC.....1:450

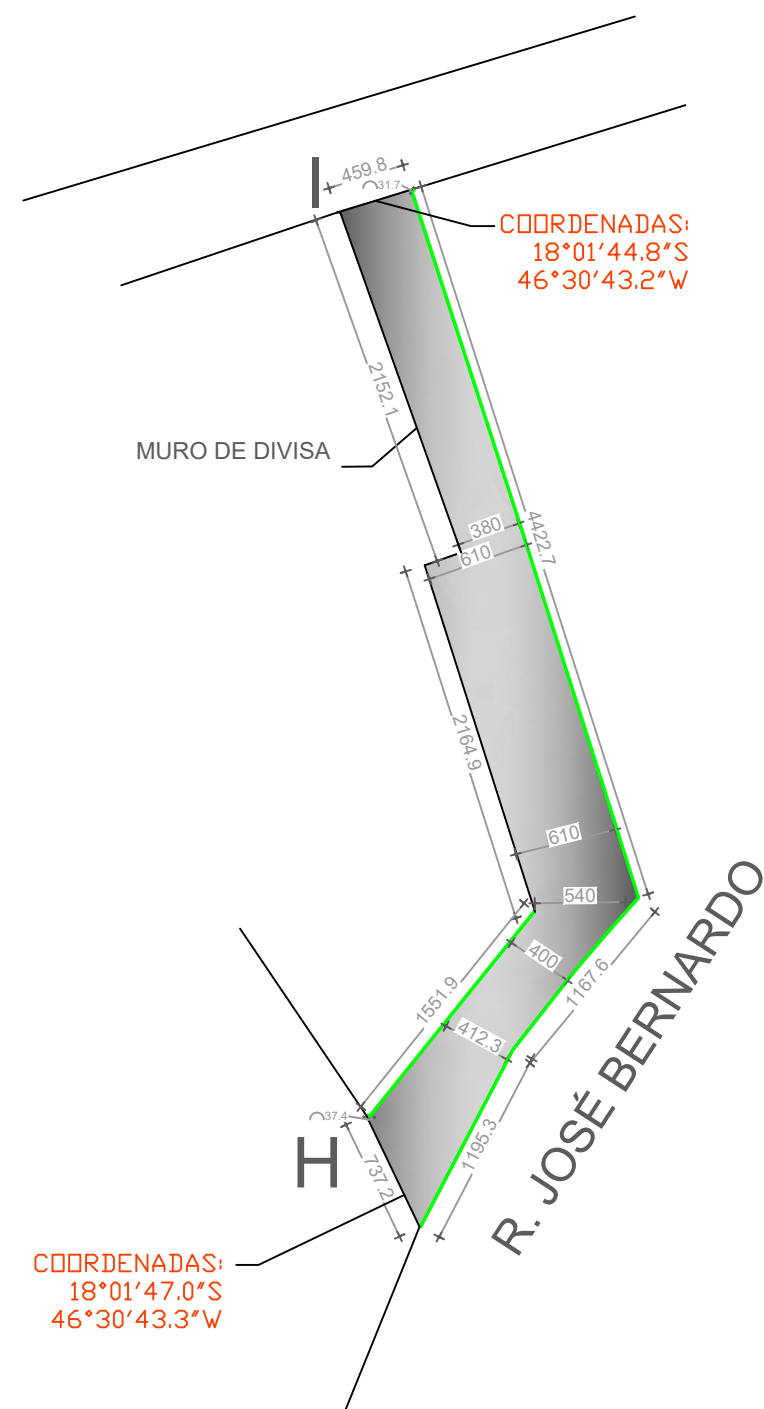
CONVENÇÕES:
PISTA A SER PAVIMENTADA
MEIO-FIO

RESUMO QUANTITATIVO R. VICENTE M. TRECHO A-B		
	ÁREA	METROS
IMPRIMAÇÃO	838,71 m²	
CBUQ	838,71 m²	
MEIO-FIO		282,88 m

RESUMO QUANTITATIVO R. MANOEL MOREIRA TRECHO F-G		
	ÁREA	METROS
IMPRIMAÇÃO	626,93 m²	
CBUQ	626,93 m²	
MEIO-FIO		286,56 m



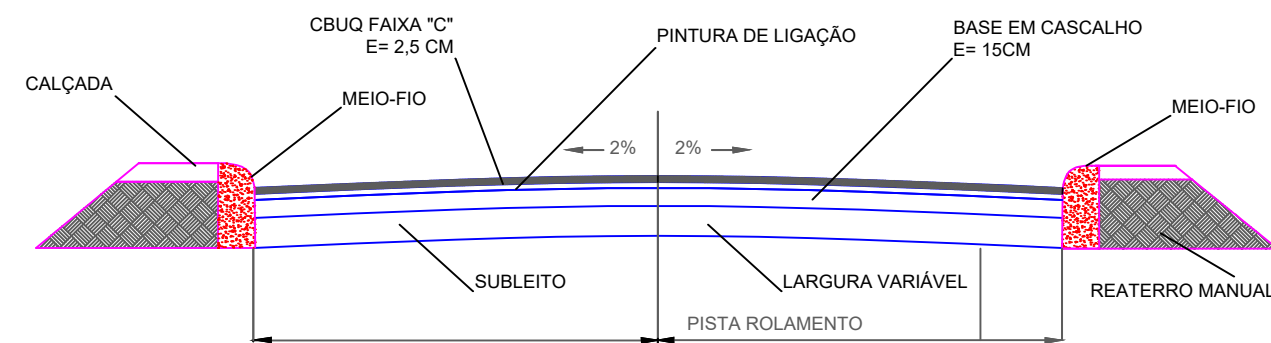
PLANTA DE SITUAÇÃO
SEM ESCALA
RUAS A SEREM
PAVIMENTADAS



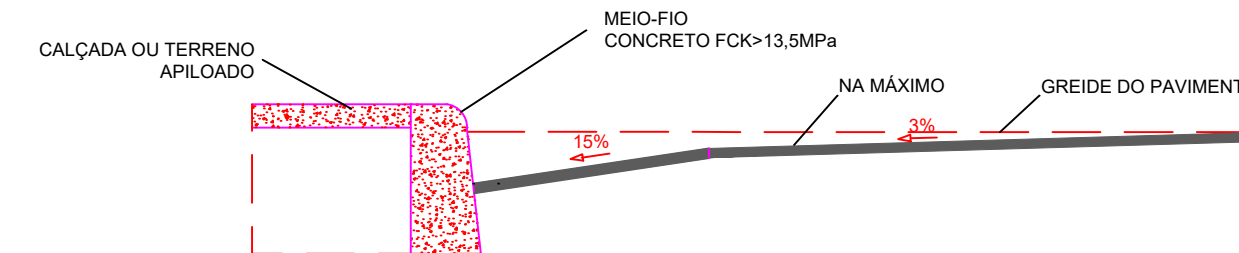
PLANTA BAIXA- RUA JOSÉ BERNARDO TRECHO H-I
ESC.....1:450

CONVENÇÕES:
PISTA A SER PAVIMENTADA
MEIO-FIO

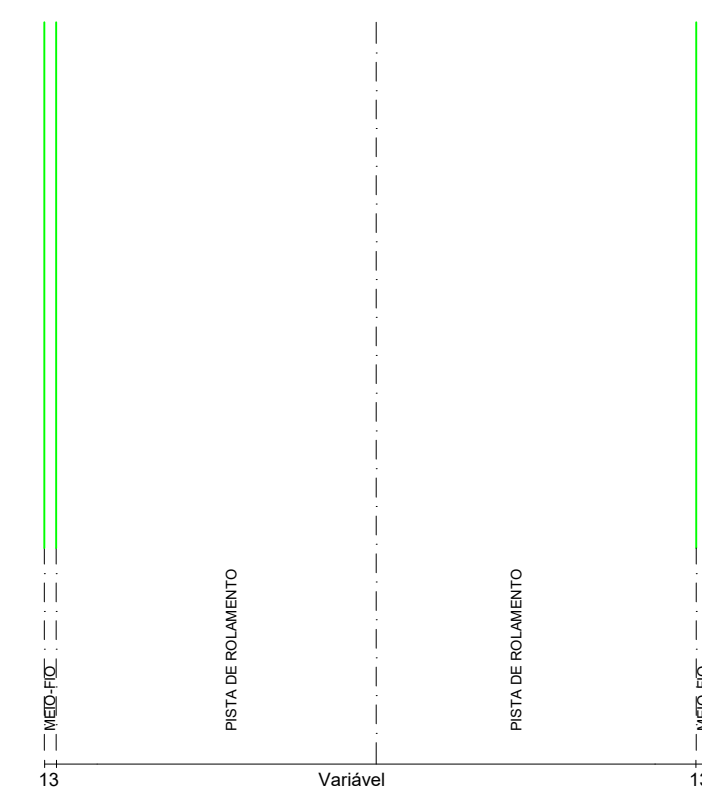
RESUMO QUANTITATIVO R. JOSÉ BERNARDO TRECHO H - I		
	ÁREA	METROS
IMPRIMAÇÃO	312,81 m²	
CBUQ	312,81 m²	
MEIO-FIO		63,82 m




SEÇÃO TRANSVERSAL TIPO
SEM ESCALA



DETALHE MEIO-FIO
SEM ESCALA



DETALHE ESQUEMÁTICO
SEM ESCALA



**PREFEITURA MUNICIPAL DE
PRESIDENTE OLEGÁRIO - MG**
CNPJ: 18.602.060/0001-40
Praça Dr. Castilho, 10 - Centro - Presidente Olegário - MG

PROJETO

**PAVIMENTAÇÃO ASFÁLTICA EM CBUQ
E DRENAGEM SUPERFICIAL**

ENREDECO:

Rua Vicente Moreira- Trecho A-B ; Rua Manoel
Moreira e Rua José Bernardo
Povoado de Tabocas-Presidente Olegário - MG -

ÁREA TOTAL DE C.B.U.Q.

Total: 4839,95 m²

INSCRIÇÃO CADASTRAL:

-

CONTEÚDO:

Planta localização, Corte transversal,
Detalhes esquemático, de meio-fio e
Planta Baixa

DESENHO:

Laura Fernanda

DATA:

Outubro / 2021

FOLHA:

02/02

Rhenys da Silva Cambraia

PREFEITO MUNICIPAL DE
PRESIDENTE OLEGÁRIO - MG

Flávio Diorgenes Cassimiro

ENGENHEIRO CIVIL - CREA-MG: 253.560/D
SECRETARIA DE OBRAS E SERVIÇOS PÚBLICOS